

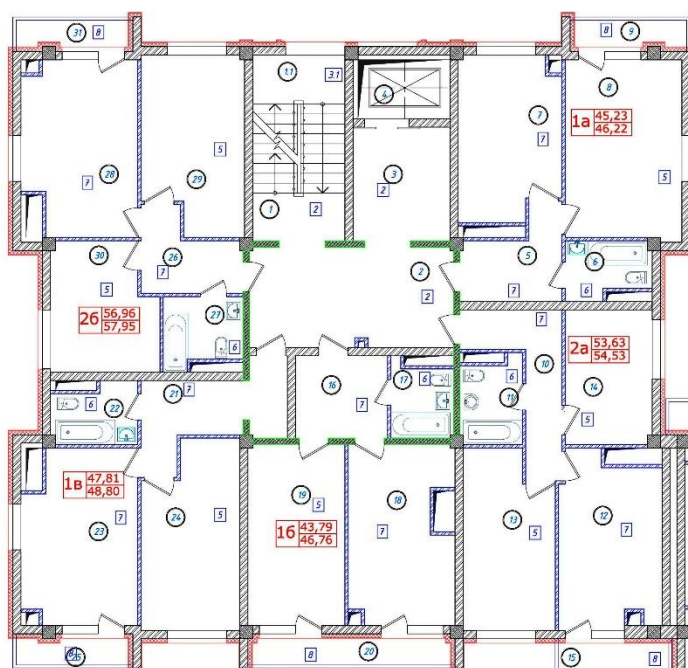
Утверждаю
Генеральный директор
ООО «Пансионат Родничок»

И. Н. Питухин

ПАСПОРТ

Отделки жилых помещений в строящемся многоквартирном жилом доме:
«Строительство многоквартирных жилых домов по адресу: Республика Крым, г. Евпатория,
пр. Ленина, 68 – 1 этап строительства (двухподъездный многоквартирный девятиэтажный
жилой дом №1)».

Количество этажей здания	10 (в том числе техэтаж)
Количество квартир	88 (в том числе 1-комнатных – 52, 2-комнатных – 32, 3-комнатных -4)
Лифт электрический	российского производства, грузоподъемностью 1000кг
Высота этажа	3 м
Кровля	Основная часть, ПВХ-мембрана
Отделка мест общего пользования	Стены и потолки – водоземлюсионная краска по оштукатуренной поверхности, полы – стяжка, керамическая плитка



Стены – кладка из легковесных камней (газобетон) без отделки;
Перегородки – кладка из легковесных камней (газобетон) без отделки;
Полы – стяжка (подготовка под чистовые) по ж/б перекрытию;
Потолки – монолитные ж/б без отделки;
Дверь входная – металлическая;
Окна и двери выхода на балконы – металлопластиковые стеклопакеты с установкой подоконников;

Водоснабжение – подключение к стояку водопровода с установкой водомера, подвод трубопроводов к санитарным комнатам;

Канализация – подключение к стояку канализации;

Отопление – индивидуальное, поквартирное, установка газового двухконтурного котла, установка радиаторов отопления, трубная разводка;

Газоснабжение - подключение к газовым сетям, установка газового счетчика, установка газовой плиты с полным газ-контролем;

Слаботочные сети – установка пожарной сигнализации, датчиков утечки газа, в общем коридоре стояки сетей интернет, телевидения и радиофикации;

